

CRÉATEUR DE PEINTURE DEPUIS 1946



Installée dans le sud de la France, elle met l'expertise et le savoir-faire de ses équipes au service de ses clients professionnels et particuliers. Depuis plus de soixante quinze ans, notre maison imagine des gammes aux teintes avant-gardistes et des produits novateurs, respectueux de l'environnement, de la santé des applicateurs et du client final.

« *Connu et reconnu pour sa marque et la qualité de ses produits, Blancolor® est un acteur majeur sur le marché de la peinture.* »

Blancolor®,
entité du groupe ALLIOS,
industriel indépendant,
conçoit, fabrique
et distribue des
peintures bâtiment et
décoratives de qualité
professionnelle.

ROXAFLEX +

Gamme ROX L'ESSENTIEL de la Façade

ROXATEC

ROXAPRIM • CORSPRIM



ROXILANE D2



PLUS
D'INFORMATIONS
SUR NOS PRODUITS
FAÇADE ?

Rendez-vous sur
www.blancolor.com

> Produits
v Bâtiment
v Revêtements
des façades

Tous nos produits sont fabriqués en France !

l'essentiel de la FAÇADE

PRÉPARATION



DESTRUCTEUR DEPOTS VERTS



- Action curative.
- Prêt à l'emploi.
- Spectre d'action large.



BLANCOFIX



- Consolide les fonds dégradés.
- Forte pénétration.
- Renforce les cohésions des matériaux.

LES IMPRESSIONS



ROXAPRIM



- Impression microporeuse opacifiante pour couche d'impression et d'accrochage à base de résines acryliques en phase aqueuse.
- Régulatrice d'absorption.
- Pénétrante et durcissante.
- Impression pour système RSE, RPE et imperméabilité.
- Insaponifiable.



CORSIPRIM EVOLUTION



Impression microporeuse opacifiante pour couche d'impression et d'accrochage à base de résines acryliques en solution en phase solvant. Impression pour système RSE, RPE et imperméabilité.

- Consolide les fonds très poreux et farinants.
- Accrochage et durcissement excellents.
- Insaponifiable.
- Recouvrable après 3h.
- Multi supports.

CLASSE D3 • LES REVÊTEMENTS SEMI-ÉPAIS



ROXAFLEX +



- Revêtement de peinture minéral d'aspect mat acylo-siloxane, utilisable comme revêtement semi-épais «RSE» et «RSI».
- Monoproduit D3/I2.
- Entretien des RSE, RPE, RSI et fonds structurés.
- Excellente perméabilité.
- Faible poids.

CLASSE D2 • FILMS MINCES



ROXATEC



- Peinture D2 d'aspect mat à base de résines HYDRO PLIOLITE® en phase aqueuse.
- Très bonne microporosité.
- Bonne adhérence.

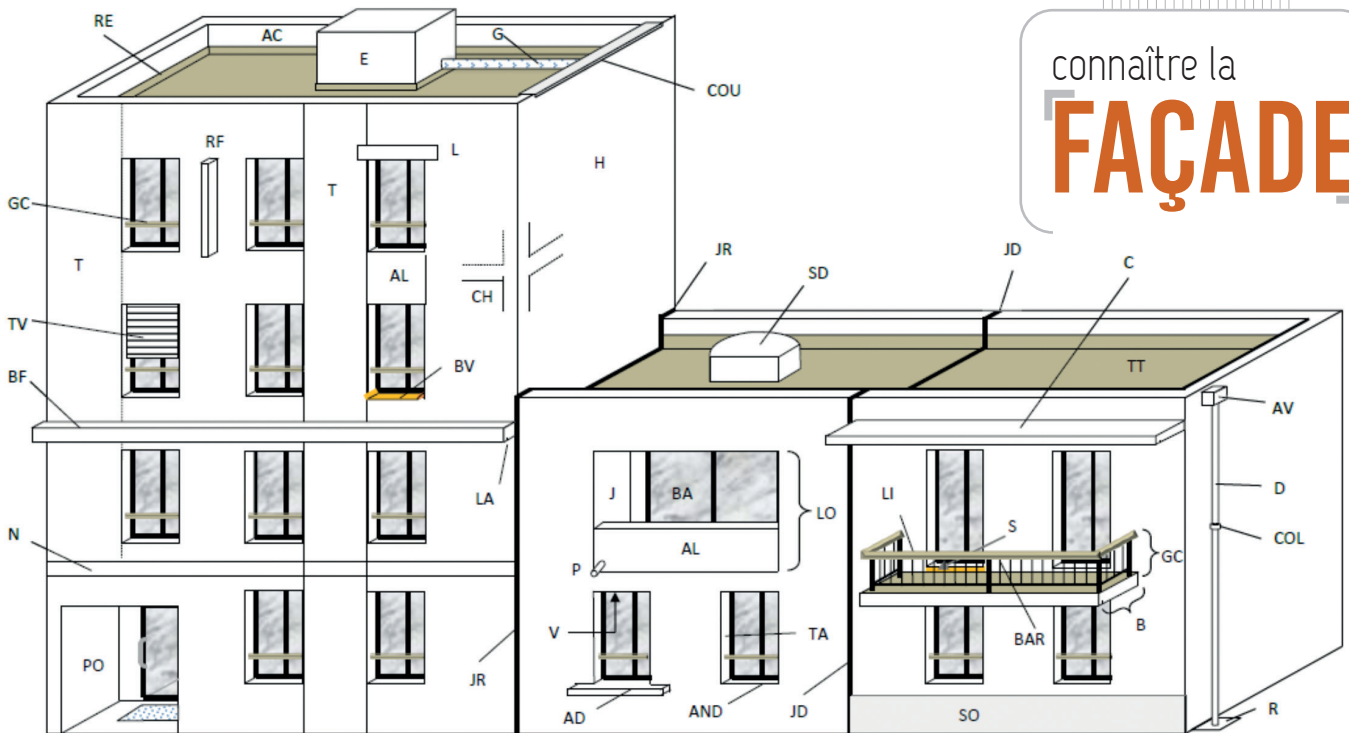


ROXILANE D2



- Peinture D2 d'aspect mat profond à base de résines acryliques et siloxanes en phase aqueuse.
- Opacifiante et garnissante.
- Résistance aux UV et aux intempéries.

connaître la FAÇADE



AC..... Acrotère
AD..... Appui Débordant
AL..... Allège
AND... Appui Non Débordant
AV Avaloir
B Balcon
BA..... Baie
BAR ... Barreau/Balustr
BF..... Bandeau Filant
BV..... Bavette

C Casquette
CH..... Chaînages (H & V)
COL.... Collier
COU ... Couvertine
D Descente "Ep" (Eau pluviale)
E Edicule
G Gaine "Trainasse"
GC..... Garde-Corps
H..... Héberge
J..... Joue

JD Joint De Dilatation
JR Joint De Rupture
L Linteau
LI Lisse
LA Larmier
LO Loggia
N..... Nez De Dalle
P Pissette, Exutoir
PO..... Porche
R Regard

RE..... Relevé D'étanchéité
RF..... Refend
S Seuil
SD..... Sky Dome
SO..... Soubassement
T..... Trumeau
Ta..... Tableau
TT Toiture Terrasse
TV Tablier De Volet Roulant
V..... Voussure

nature du SUPPORT

« À chaque façade
sa solution ! »

Avant la mise en peinture de la façade, il est indispensable de réaliser dans un 1^{er} temps, un état des lieux du bâti afin d'identifier les réparations et les traitements à effectuer. Cet état des lieux permettra aussi de choisir le revêtement le mieux adapté pour protéger la façade.

Identifier la nature du support :

- Pierre
- Parpaing
- Béton cellulaire
- Enduit hydraulique
- Béton armé brique creuse
- Brique pleine...

BRIQUE CREUSE



BRIQUE PLEINE



PIERRE



PARPAING



BÉTON CELLULAIRE



ENDUIT HYDRAULIQUE



BÉTON ARMÉ



pathologie de la **FAÇADE**

Identifier les pathologies et les traiter

- Les plus courantes disparaissent par simple brossage, grattage et décapage (bullage, décollement, soufflage, efflorescence, salpêtre).
- D'autres ne nécessitent qu'un bon nettoyage (faiénçage, microfissure, encrassement).
- Certaines plus complexes demandent l'intervention d'un professionnel de la maçonnerie (crevasse, lézarde, éclat de fer à béton).

- Pour solutionner les pathologies liées à l'humidité du support, il faut tout d'abord en traiter la cause.
- Enfin les désordres d'origine biologiques (moisissures, mousse ...) doivent être traités avec des produits spécifiques.

Faiénçage



- En superficie de l'enduit :
inférieure à 0,2 mm
- Impression
 - **ROXAFLEX +**

Farinage



- Lavage haute pression
- Impression
- **Tout revêtement**

Éclat de fer à béton



- Remise à nu des fers (voir DTU 42-2)
- Primaire antirouille
- **ROXAFLEX +**

Moisissures



- Grattage
- Anti-mousse
- Impression
- **Tout revêtement**

Microfissures



- Toute la surface de l'enduit :
inférieure à 0,2 mm
- Impression
 - À traiter en Imperméabilité

Écaillage



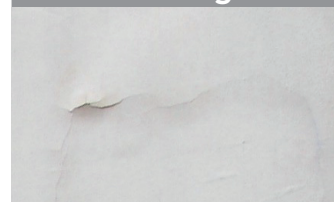
- Brossage localisé ou décapage
- Impression
- **Tout revêtement**

Bullage



- Décapage
- Impression
- **Tout revêtement**

Soufflage



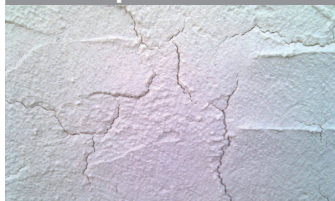
- Remise à nu
- Impression
- **ROXAFLEX +**

Fissures



- Entre 0,2 mm et 2 mm
- Reprise des fissures
 - Impression
 - À traiter en Imperméabilité

Craquellement



- Brossage localisé ou décapage
- Impression
- **Tout revêtement**

Efflorescence



- Brossage et grattage
- **Tout revêtement**

Mousse



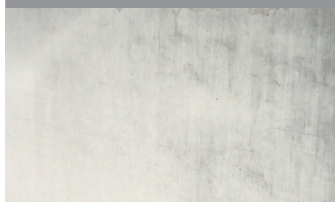
- Grattage
- Anti-mousse
- Impression
- **Tout revêtement**

Crevasse/Lézarde



- Supérieur à 2 mm
- Reprise de maçonnerie
 - À traiter en Imperméabilité

Encrassement



- Nettoyage
- Impression
- **ROXATEC, ROXILANE D2**

Humidité



- Solutionner la cause
- **Tout revêtement**

Salpêtre



- Grattage mécanique
- Anti-mousse
- Impression
- **ROXATEC, ROXILANE D2**

film mince

D2

D2 : Peintures décoratives (E₃V₂W₁A₀).

Ces films minces ont pour fonction de décorer la façade en conservant son état d'origine. Elles peuvent aussi être dotée d'un additif permettant de protéger la façade contre les intempéries, la saleté ou les champignons.

Garanties : Garantie de bonne tenue de 2 ans.

ASPECTS	MAT LISSE	MAT MINÉRAL LISSE
IMPRESSIONS Supports Fonds sains	ROXAPRIM	ROXAPRIM
IMPRESSIONS Supports Fonds poreux	CORSIPRIM EVOLUTION	CORSIPRIM EVOLUTION
PRODUITS DE FINITION	ROXATEC Peinture aux résines HYDRO-PLIOLITE® en phase aqueuse.	ROXILANE D2 Peinture mate aux résines acryliques et siloxanes en phase aqueuse.
SPÉCIFICITÉS	<ul style="list-style-type: none"> • Peinture D2 d'aspect mat à base de résines HYDRO-PLIOLITE® en phase aqueuse. • Très bonne microporosité. • Bonne adhérence. 	<ul style="list-style-type: none"> • Peinture D2 d'aspect mat profond à base de résines acryliques et siloxanes en phase aqueuse. • Opacifiante et garnissante • Résiste aux UV et aux intempéries. • Biostatique.
SYSTÈMES PRÉCONISÉS	2 couches : 200 g/m ² par couche minimum.	2 couches : 180 g/m ² par couche minimum.
TEINTES	Toutes teintes.	Blanc et Tons Clairs.



revêtements
semi-épais **D3**

D3 : Revêtements semi-épais (RSE, E₄V₂W₂A₁).

Ils ont une fonction de protection superficielle qui masque le faïençage et les microfissures du support. À la différence d'un RSE, le RPE va modifier l'aspect de la matière de la façade (taloché, grésé ...).

Garanties : Garantie de bonne tenue de 2 ans.



ASPECTS	MAT MINÉRAL LISSE
IMPRESSIONS Supports Fonds sains	ROXAPRIM
IMPRESSIONS Supports Fonds poreux	CORSIPRIM EVOLUTION
PRODUITS DE FINITION	ROXAFLEX + Revêtement semi-épais aux résines acylo-siloxane en phase aqueuse.
SPÉCIFICITÉS	<ul style="list-style-type: none"> • Revêtement de peinture d'aspect mat, utilisable comme revêtement semi-épais «RSE» et «RSI». • Pour entretien d'anciens RSE, RSI et RPE et fonds structurés. <ul style="list-style-type: none"> • Modulable du D3 au I2 • Aspect lisse. • Forte opacité et excellent pouvoir garnissant. <ul style="list-style-type: none"> • Faible poids. • Très bonne résistance à l'encrassement atmosphérique. <ul style="list-style-type: none"> • Aspect mat minéral.
SYSTÈMES PRÉCONISÉS	2 couches : 250 à 350 g/m ² par couche minimum.
TEINTES	Blanc et Tons Clairs.



PRODUITS COMPLÉMENTAIRES

La protection du métal

PRIMAIRE & FINITION

METALAC SOIE

Primaire et finition laquée anticorrosion haut de gamme.



METALAC BRILLANT NF

Primaire et finition laquée anticorrosion haut de gamme.



La protection du bois

LASURE

SUPER PROTECTOR SATIN

Lasure satinée anti-coulures renfermant un filtre solaire anti U.V. en phase solvant. Intérieur et Extérieur.



PEINTURES MICROPOREUSES

RESPIR'BOIS SATIN

Peinture laque microporeuse glycérophthalique. Extérieur.



RESPIR'O BOIS

Peinture microporeuse d'aspect satiné en phase aqueuse. Intérieur et Extérieur.





BLANCOLOR SA

Rue de Mousselière - 30133 Les Angles - Tél. : 00 33 (0)4 90 15 22 50 - Fax : 00 33 (0)4 90 15 22 51 - info@blancolor.fr

www.blancolor.com



Blancolor®

